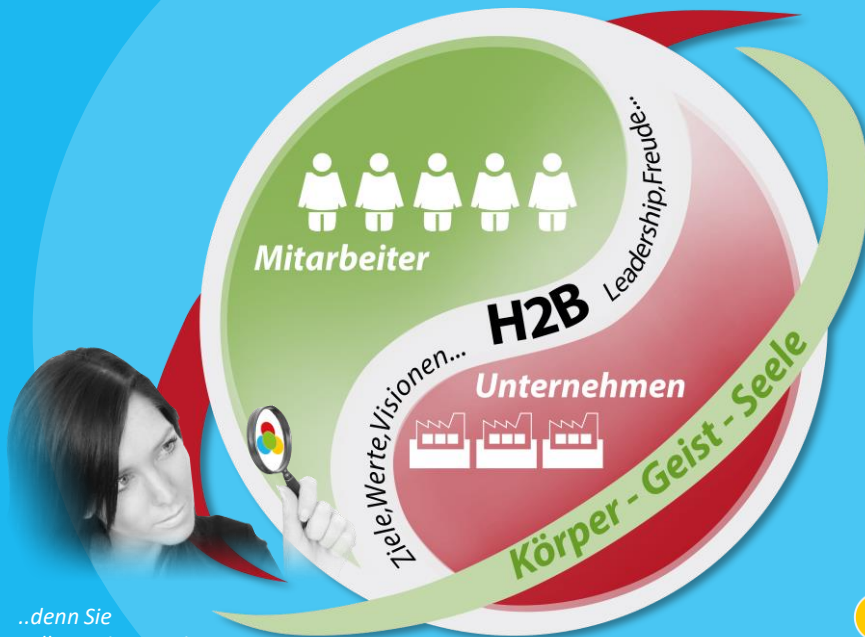


DIAGNOSE-TOOL FÜR UNTERNEHMEN
Health2Business (H2B)



*..denn Sie
sollten wissen, wie
es um Körper, Geist und Seele
Ihrer Mitarbeiter UND Ihres Unternehmens steht!*


SCOPAR
Mit Blick fürs Ganze.

CHANCEN NUTZEN

ANALYSE MIT BLICK FÜRS GANZE

.. individuelle Maßnahmen für nachhaltigen Erfolg!

H2B-Unternehmens-Check-Up

Durch eine ganzheitliche Betrachtung von Personal und Organisation (inkl. IT / Technik) sowie vernetzte Maßnahmen tragen Sie präventiv zum Erfolg Ihrer Mitarbeiter und damit zum Erfolg von Ihnen und Ihres Unternehmens bei.

Mit dem Unternehmens-Check-Up legen Sie die Basis für leistungsfähige und leistungsbereite Mitarbeiter. Unsere Analyse deckt sofort die Bereiche der größten Probleme = Chancen auf und ermöglicht Ihnen so ein gezieltes Handeln!

Gesunde Menschen

Körper

- Gesundheit, Physis
- Fitness, Power
- Leistungsfähigkeit ..

Geist

- Verstand, Know-how
- Fachwissen, Denken
- Fort- / Weiterbildung ..

Seele

- Motivation, Engagement
- Psyche, Gefühle
- Leistungsbereitschaft ..

V e r h a l t e n

V e r h ä l t n i s s e

Körper

- Organisation, Prozesse, IT
- Produkte und Services
- Kunden, Lieferanten, Märkte ..

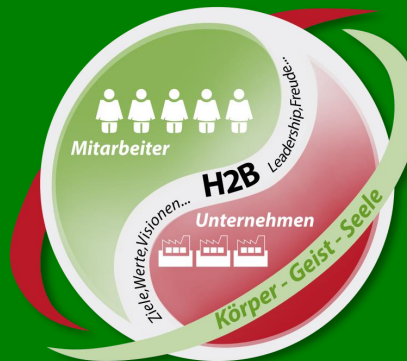
Geist

- Know-how
- Innovationskraft
- Ideen-/Wissensmanagement ..

Seele

- Betriebsklima, Teamgeist
- Führung, Kommunikation
- Unternehmenskultur ..

Erfolgreiche Unternehmen



ANALYSIEREN UND ERKENNEN

MENSCHEN UND UNTERNEHMEN ALS GANZES

.. beides im Einklang ..

Fokus: Mitarbeiter

- ✓ **Körper** (Leistungsfähigkeit, Physis, Bewegung, Ernährung, Energie, Power, Gesundheit, Wohlbefinden...)
- ✓ **Geist** (Wissen, Verstand, Denken, Aus-, Fort- und Weiterbildung, Qualifikation, Talent...)
- ✓ **Seele** (Leistungsbereitschaft, Motivation, Engagement, Psyche, Gefühle, Stress, Stolz, Leidenschaft, Sinn...)

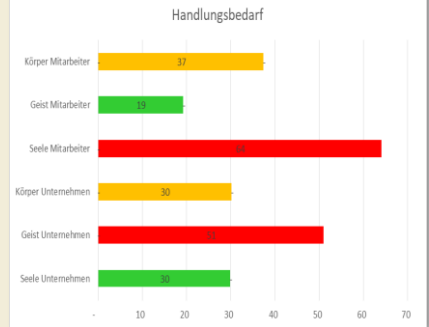
Fokus: Unternehmen

- ✓ **Körper** (Strategie, Ziele, Strukturen, Prozesse, IT-Systeme, Maschinen, Verantwortung...)
- ✓ **Geist** (Know-how, Innovationskraft, Ideen- und Wissensmanagement, Kreativität...)
- ✓ **Seele** (Betriebsklima, Führung, Kultur, Werte, Kommunikation, Wir-Gefühl, Arbeitgeberattraktivität...)

H2B lohnt sich!

Mit unserem H2B-Unternehmens-Check-Up erkennen Sie, wo Defizite sind und wo Sie ansetzen sollten, um den Erfolg und die Wettbewerbsfähigkeit Ihres Unternehmens oder Ihres Verantwortungsbereichs nachhaltig zu steigern!

Ihre Bedarfslandkarte



Unser H2B-Unternehmens-Check-Up unterstützt Sie Ihre Ziele nachhaltig zu erreichen!



EINHEIT VON MENSCHEN UND UNTERNEHMEN

GEZIELTE MASSNAHMEN >> SPÜRBARER NUTZEN

.. einfach und innovativ ..

Die Bedarfsanalyse

- ✓ ganzheitliche Sicht auf die Mitarbeiter und das Unternehmen
- ✓ kurze webbasierte Mitarbeiterbefragung
- ✓ erfolgt anonym, die Angaben sind nicht zurückzuverfolgen - wird daher von Betriebsräten unterstützt
- ✓ ca. 60 multiple-choice Fragen in sechs Bereichen sowie Freitextantworten
- ✓ hohe Aussagekraft, da mit Mitarbeitern und Führungskräften verschiedener Unternehmen und Hochschulen erarbeitet, erprobt und permanent weiterentwickelt

Ihr Nutzen

- ✓ Handlungsfelder effizient lokalisiert und priorisiert
- ✓ Ansatzpunkte für das größte Verbesserungspotenzial werden klar erkannt
- ✓ Basis für nachhaltige Organisations- und Personalentwicklungs- sowie H2B-Maßnahmen
- ✓ Motivationsschub im Unternehmen

Durchführung und Dauer

- ✓ webbasiert
- ✓ sofort durchführbar
- ✓ anonym, datenschutzkonform
- ✓ Bearbeitungszeit nur ca. 15 Minuten
- ✓ Laufzeit ca. vier Wochen
- ✓ Ergebnisse und Empfehlungen nach ca. einer Woche



GESUNDE MENSCHEN >> ERFOLGREICHE UNTERNEHMEN!

.. Win-Win für alle: Mitarbeiter, Unternehmen und Kunden ..

✓ **Mehr Business-Effizienz**

durch Steigerung der Leistungsfähigkeit und Leistungsbereitschaft Ihrer Mitarbeiter sowie geringere Kosten für Absentismus und Präsentismus.

✓ **Nachhaltiger Unternehmenserfolg**

durch gesunde, erfolgsorientiert agierende Mitarbeiter und damit mehr Wettbewerbsfähigkeit, Umsatz und Ertrag.

✓ **Größere Kundenbegeisterung**

durch motivierte und innovative Mitarbeiter mit positiver Ausstrahlung.

✓ **Einfache Mitarbeitergewinnung und -bindung**

durch attraktive Arbeitsbedingungen, eine höhere Identifikation der Mitarbeiter mit dem Unternehmen und ein positives Employer Branding.



Unser 60-köpfiges SCOPAR-Team hilft Ihnen durch

Analysen, Beratung und Umsetzung sowie Strategie, Konzeption und Priorisierung von pragmatischen Maßnahmen rund um eine nachhaltige Unternehmensentwicklung. Dabei sehen wir den Menschen ganzheitlich und berücksichtigen die Zusammenhänge von Mensch und Organisation.

Marion Genth Bereichsleiterin H2B-Beratung

TEAMPLAY UND H2B-ERFAHRUNG

UNTERNEHMENSWEIT ODER FOKUSSIERT .. ganzheitlich und gezielt!

**Hoher Nutzen >>
>> Geringe Kosten**

Damit Sie wissen, wo das größte Potenzial liegt und dort gezielt Maßnahmen initiieren können, analysieren wir Ihr Unternehmen und Ihre Mitarbeiter aus den entscheidenden Blickwinkeln und leiten daraus konkrete, individuelle und praxisnahe Handlungsempfehlungen für die ausgewählten Bereiche ab.



Jürgen T. Knauf

Ca. 60-seitige Auswertung

Kosten für Ihren H2B-Unternehmens- Check-Up*

Basispreis: 950,-€ zzgl. 350,-€ je
Auswertungsbereich (= Standort,
Geschäftsbereich, Abteilung etc.)
zzgl. 2,-€ pro Mitarbeiter.

* zzgl. MwSt. (online, in Deutsch)

Ihre Ergebnisse

- übersichtliche Gesamtauswertung
- aussagekräftige Detailauswertung
- priorisierte Maßnahmen
- konkrete Empfehlungen für Quick-Wins
- Basis für eine zyklische Evaluation, z.B. alle 2 Jahre



SCOPAR

Postfach 6504
97015 Würzburg
Fon: +49 9321 38 80 100
Fax: + 49 9321 38 80 105
E-Mail: h2b@scopar.de
Web: www.scopar.de

AGIEREN UND PROFITIEREN